

ninoGUARD



ninoGUARD Dragskåp



Vi vet hur viktigt det är att välja rätt dragskåp för att möta marknadens krav och samtidigt erbjuda både optimalt skydd och komfort för användaren. Våra dragskåp sätter en helt ny standard för skydds-ventilerade arbetsplatser – en modern, innovativ och komplett serie dragskåp som överträffar de krav som myndigheter och marknaden ställer.

ninoGUARD dragskåp är moduluppbyggt, vilket gör det möjligt att välja till de funktioner man önskar. Utformningen av den unika och specialtillverkade profilen för styrning av luftflödet och minimering av turbulens ger även marknadens bästa öppningsbredd i förhållande till totalbredd. Benhöjd på minst 820 mm.

ninoGUARD finns i grundutföranden samt det exklusiva **ninoGUARD Pro**. På programmet finns även **ninoGUARD Isotope** – dragskåpet för dig som arbetar med radioaktiva material, **ninoGUARD PP** – för applikationer där hög beständighet mot syror krävs.

För optimerad säkerhet finns tillbehöret **ninoGUARD Control** som styr och övervakar flödet. Ett helt unikt VAV-system med proaktiv styrning av spjället så att flödet hela tiden håller inställt värde utan tidsfördröjning vid förändring av luckans arbetsöppning.

Energibesparande luckstängningsautomatik, **ninoGUARD Control Pro**, som automatiskt stänger luckan då närvaro framför dragskåpet saknas sparar både pengar och miljö.

För en mer "basic" styrning av flödet erbjuder vi **ninoGUARD Alarm** där en gränslägesbrytare reglerar flödet mellan max då rutan är fullt öppen, och min då rutan är stängd.

Dragskåpet på bilden är extrautrustat.



Modernt

Innovativt

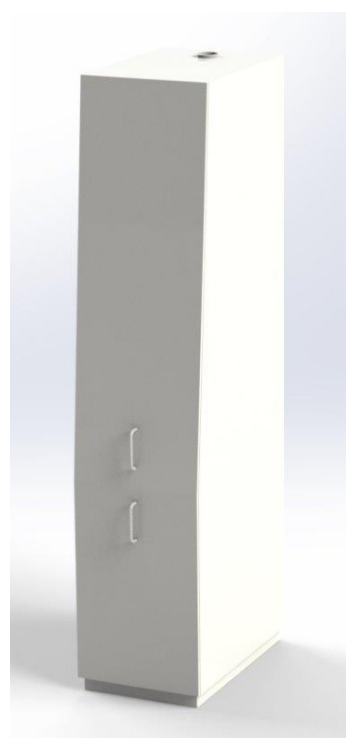
Komplett

ninoGUARD Dragskåp – Fördelar i närbild



Stabilt och robust stativ förberett för ventilationsgenomföring i ryggen då man har ventilerad hurts. Finns som manuellt justerbart var 25 mm från 700-950 mm och elektriskt höj- och sänkbart som styrs från touchdisplayen i sidopanelen.

Ventilerat kemikalieskåp med delad utdragbar front i samma form som dragskåpet 300x600x2000 mm (BxDxH) och 400x800x2000 mm. Stomme i spånskiva med melamin laminat och lådfront i högtryckslaminat med rostfritt handtag. 3 st. hyllor i övre delen och 2 st. hyllor i nedre delen.



Ventilerad hurts med hel utdragbar låda i storlekarna B:400 mm och B:500 mm. Stomme i spånskiva med melamin laminat och lådfront i högtryckslaminat med rostfritt handtag.



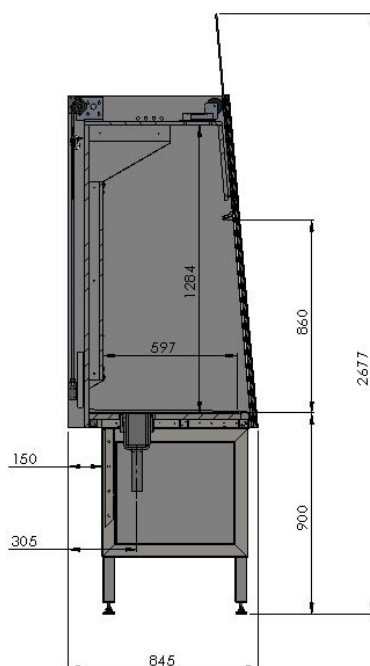
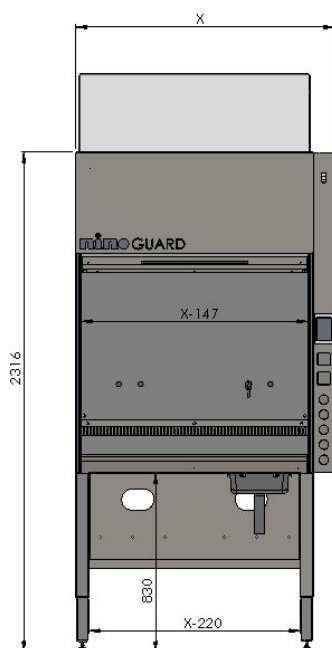
Helt ny innovativ touch-panel – lättmanövrerad med tydliga ikoner.

	ninoGUARD 900 PRO	ninoGUARD 1200 PRO	ninoGUARD 1500 PRO
Utv. Bredd	900 mm	1200 mm	1500 mm
Invändig bredd	750 mm	1050 mm	1350 mm
Utvändigt Djup	845 mm		
Utvändigt djup inkl. media	865 mm		
Invändigt Djup	662 mm		
Utvändig takhöjd för vent.anslutning	2195 mm, vid arbetshöjd 900 mm		
Utvändig höjd inkl. stativ	2080 mm vid infällda ben på stativ		
Utvändig höjd exkl. stativ	1490 mm		
Max höjd m. öppen lucka	2062		
Arbetshöjd	700 mm - 1050 mm (Fast stativ) / 750 mm - 1050 mm (Elstativ)		
Fri benhöjd	830 mm, vid arbetshöjd 900 mm		
Belysning	Min. 1000 Lux		
Fronruta	6 mm laminerat glas		
Upphängning av lucka	Dubbla PVC-belagda rostfria linor		
Material arbetsyta	Syrafast rostfritt stål		
Sidopanel	Ja		
Media standard + Max antal	5 st. som standard		
Eluttag standard + Max antal	2 st. som standard		
Jordfelsbrytare	Ja		
Ø Vent.anslutning		250 mm	315 mm

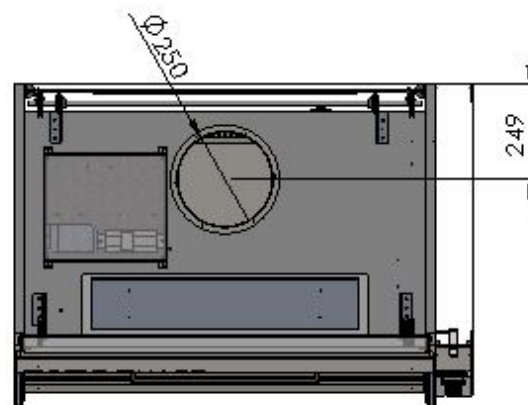
	ninoGUARD 900 PRO	ninoGUARD 1200 PRO	ninoGUARD 1500 PRO
Utvändig bredd	900 mm	1200 mm	1500 mm
Invändig bredd	750 mm	1050 mm	1350 mm
"Stängd lucka" (6 cm öppen)	30 l/s	40 l/s	50 l/s
40 cm lucköppning	150 l/s	210 l/s	270 l/s

Teoretiska luftbehov vid 0,5 m/s lucköppning

I tabellen ovan anges teoretiska erforderliga luftflöden vid olika dragskåpsbredder och öppningar. Praktiskt begränsas luftflödet av anslutningstosen och ventilations-systemet. Praktiskt mäter man upp ett säkerhetsläge på dragskåpet som är den största lucköppningen vid bibehållen lufthastighet av 0,5 m/s.



Viktiga mått för installation.



Samtliga ninoGUARD dragskåp är tillverkade och testade enligt SS-EN 14175

nino **labinterior**
Superior Lab Solutions